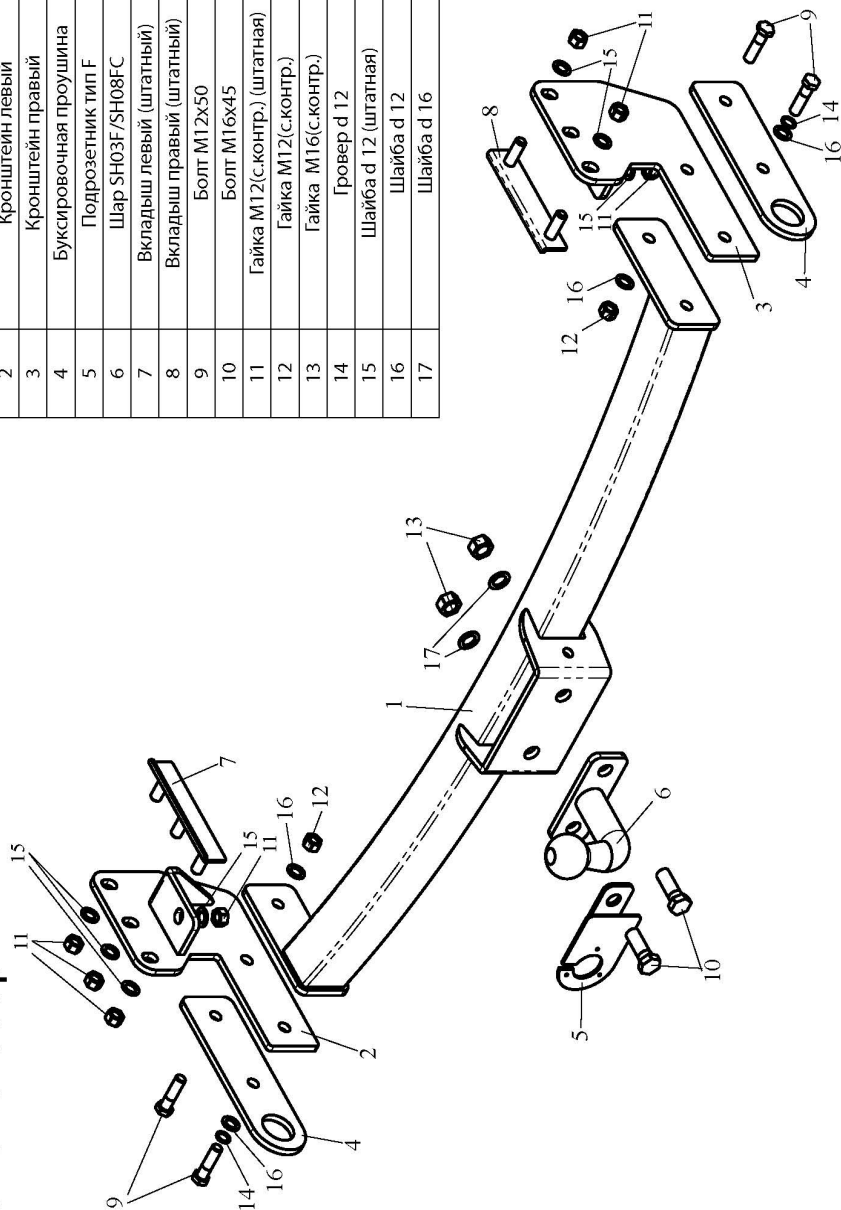


ФАРКОП "LEADER" M110-F/FC

Схема сборки

Поз.	НАИМЕНОВАНИЕ	К-во
1	Балка ТСУ	1
2	Кронштейн левый	1
3	Кронштейн правый	1
4	Буксировочная проушина	2
5	Подрозетник тип F	1
6	Шар SH03F/SH08FC	1
7	Вкладыш левый (штатный)	1
8	Вкладыш правый (штатный)	1
9	Болт M12x50	4
10	Болт M16x45	2
11	Гайка M12(с.контр.) (штатная)	7
12	Гайка M12(с.контр.)	2
13	Гайка M16(с.контр.)	2
14	Гровер d 12	2
15	Шайба d 12 (штатная)	7
16	Шайба d 12	4
17	Шайба d 16	2



(M110-F/M110-FC)

MITSUBISHI PAJERO SPORT II 2008-...г.в.

Артикул	D(кН)	S(кг)	T(кг)	C(кг)
M110-F	11,3	100	2710	2000
M110-FC	8,2	50	2710	1200

D = g * TC / T + C (горизонтальная сила, действующая между тягачом и прицепом)
 S — статическая вертикальная нагрузка на шар ТСУ
 T — технически допустимая масса тягача

C — масса, передаваемая на грунт осью или осями прицепа с центрально расположенной осью, когда он сцеплен с тягачом и загружен до технически допустимой максимальной массы

Тягово-сцепное устройство (M110-F/M110-FC) для MITSUBISHI PAJERO SPORT II 2008 - ... г.в. предназначено для сцепки легкового автомобиля с буксируемым прицепом полной массой до 2000 кг / 1200кг, скорость автопоезда не должна превышать 80 км/час.

Технические характеристики ТСУ соответствуют ГОСТ Р 41.55-2005 (Правила ЕЭК ООН №55) «Едиобразные предписания, касающиеся механических сцепных устройств. Состав транспортных средств».

Изготовитель постоянно совершенствует ТСУ, поэтому некоторые конструктивные изменения могут быть не отражены в настоящем издании.

1. ТЕХНИЧЕСКИЕ ДАННЫЕ

Тип соединения: шаровой Диаметр сцепного шара: 50 мм Масса комплекта ТСУ: 19,9/19,6 кг

2. КОМПЛЕКТ ПОСТАВКИ

ТСУ (M110-F/M110-FC)1 шт. Пакет электропроводки1 шт.
 для MITSUBISHI PAJERO SPORT II.....1 шт. Ручководство по эксплуатации.....1 шт.
 Пакет комплектующих.....1 шт.

3. МОНТАЖ ТСУ

Установка ТСУ должна осуществляться только в сервисных центрах, имеющих лицензию на данный вид работ. Перед установкой ТСУ внимательно ознакомьтесь с настоящей инструкцией. Предварительно очистите резьбовые соединения от краски (при необходимости).

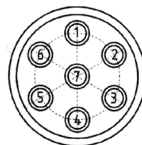
Внимание : все болтовые соединения , при установке , изначально не затягивать !

- Перед тем, как произвести монтаж ТСУ, автомобиль необходимо установить на смотровой яме, отсоединить аккумуляторную батарею, затормозить автомобиль стояночным тормозом, под колеса положить упоры.
- Работу по монтажу должны производить два человека, соблюдая меры предосторожности.

Во избежании перегрева бампера в районе выхлопной трубы , настоятельно рекомендуем предусмотреть защиту бампера или установить угловую насадку на выхлопную трубу !

- Снять буксировочные проушины (в дальнейшем они не понадобятся).
- Закрепить боковые кронштейны ТСУ (2,3) к раме автомобиля при помощи штатных вкладышей (7,8), на штатные места крепления буксировочных проушин.
- Закрепить балку ТСУ (1 болтами M12x50 (9) к кронштейнам ТСУ (2,3) (при желании можно использовать буксировочные проушины (4)).
- Все болтовые соединения обтянуть.
- Установить на ТСУ съемный шар (6) и штепсельный разъем (ШР).
- Подсоединить жгут проводов от ШРа к электропроводке автомобиля **согласно рис 1**.
- Подсоединить аккумуляторную батарею и проверить действие сигналов.

Рис. 1 (схема подключения электропроводки):



Контакт	1(L/1)	2(54/2G)	3(31/3)	4(R/4)	5(58R/5)	6(54/6)	7(58L/7)
Цвет провода на ТСУ	Желтый	Белый	Черный	Зеленый	Оранжевый	Красный	Синий
Назначение	Левый поворот	Задний противотуманный	Масса	Правый поворот	Освещение номера	Стоп-сигнал	Габарит