

Инструкция по установке




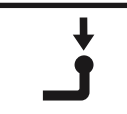


ЈАС JS4/Москвич 3

(2022-/2023-)

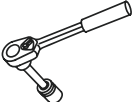
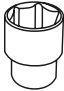


Арт.: F.1411.001

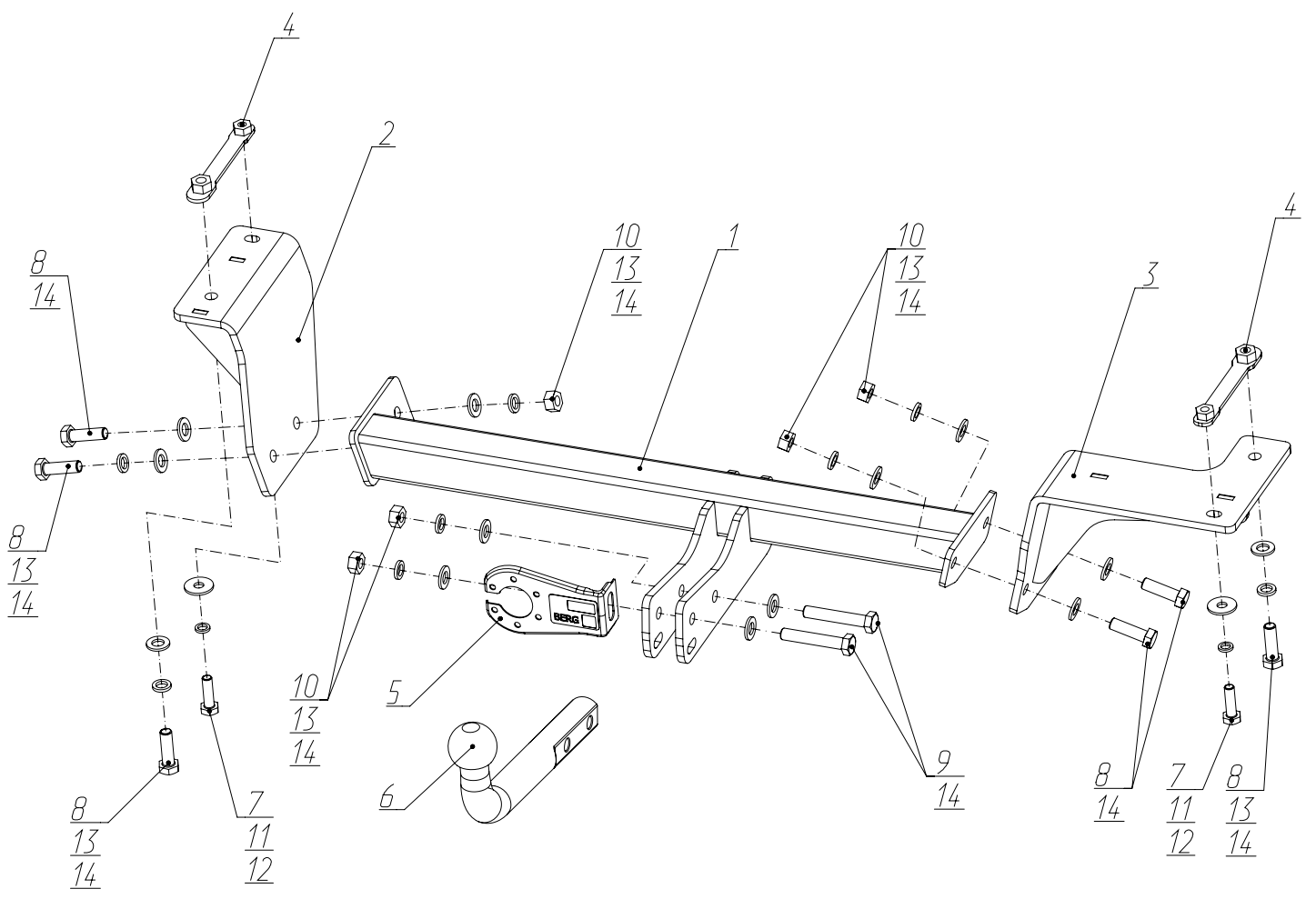


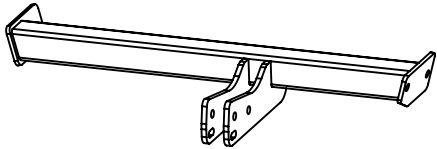
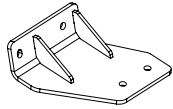
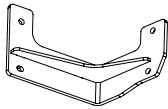

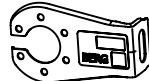

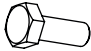
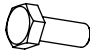
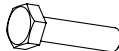
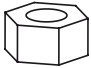

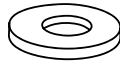


Тип шара - «А»

 $D \text{ (kN)} = \frac{\text{MAX kg} \times \text{MAX kg}}{\text{MAX kg} + \text{MAX kg}} \times 0,00981$ 	 <p>1500 kg</p>	 <p>75 kg</p>	<p>D = 8,05 kN</p>
<p>ЈАС JS4/Москвич 3 (2022-/2023-)</p>  			

Используемый инструмент:

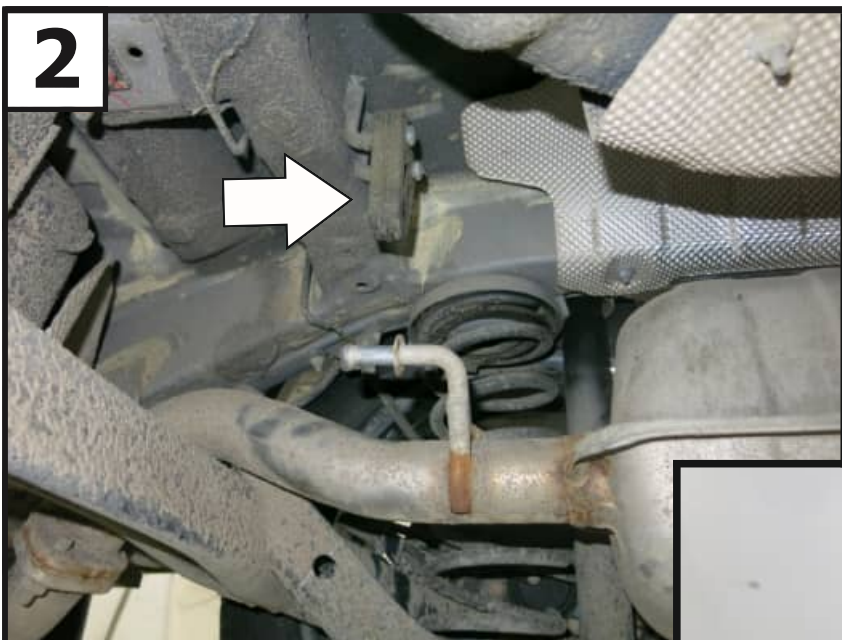
	 <p>S - 10; S - 17; S - 19;</p>	 <p>Wrench</p>	<p>17 mm 19 mm</p>	 <p>∅ 10.5</p>
---	--	---	------------------------	---



1	x1	Балка	
2	x1	Кронштейн левый	
3	x1	Кронштейн правый	
4	x2	Закладная	
5	x1	Кронштейн под розетку	
6	x1	Крюк	
7	x2	M10x1,25x35	
8	x6	M12x1,25x40	
9	x2	M12x1,25x70	
10	x5	M12x1,25	
11	x2	∅ 10	
12	x2	∅ 10 увел.	
13	x8	∅ 12	
14	x13	∅ 12	



Поднять автомобиль на подъемнике и снять глушитель с 3-х подвесов.

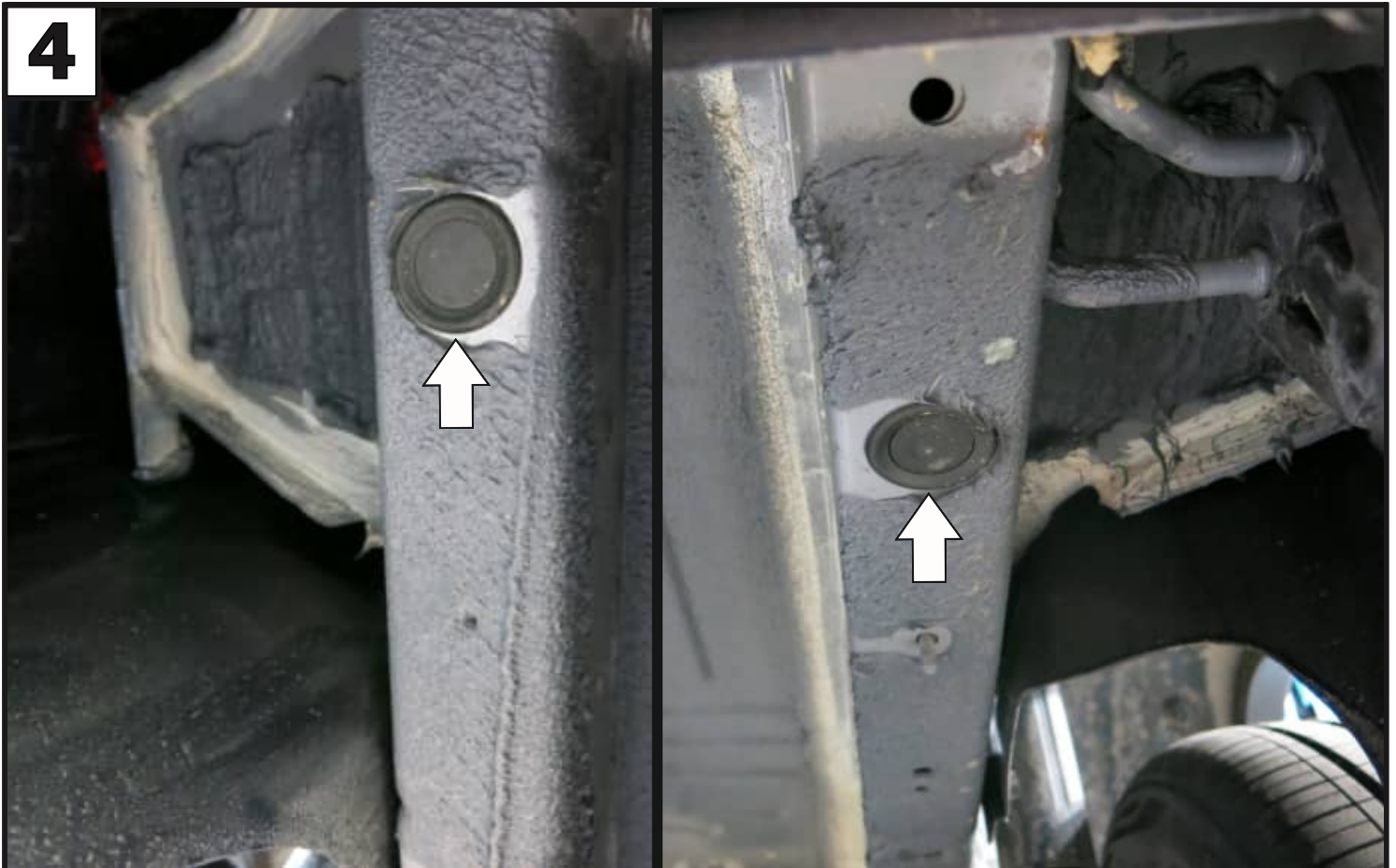


3



Выполнить подрезку защитного экрана глушителя.

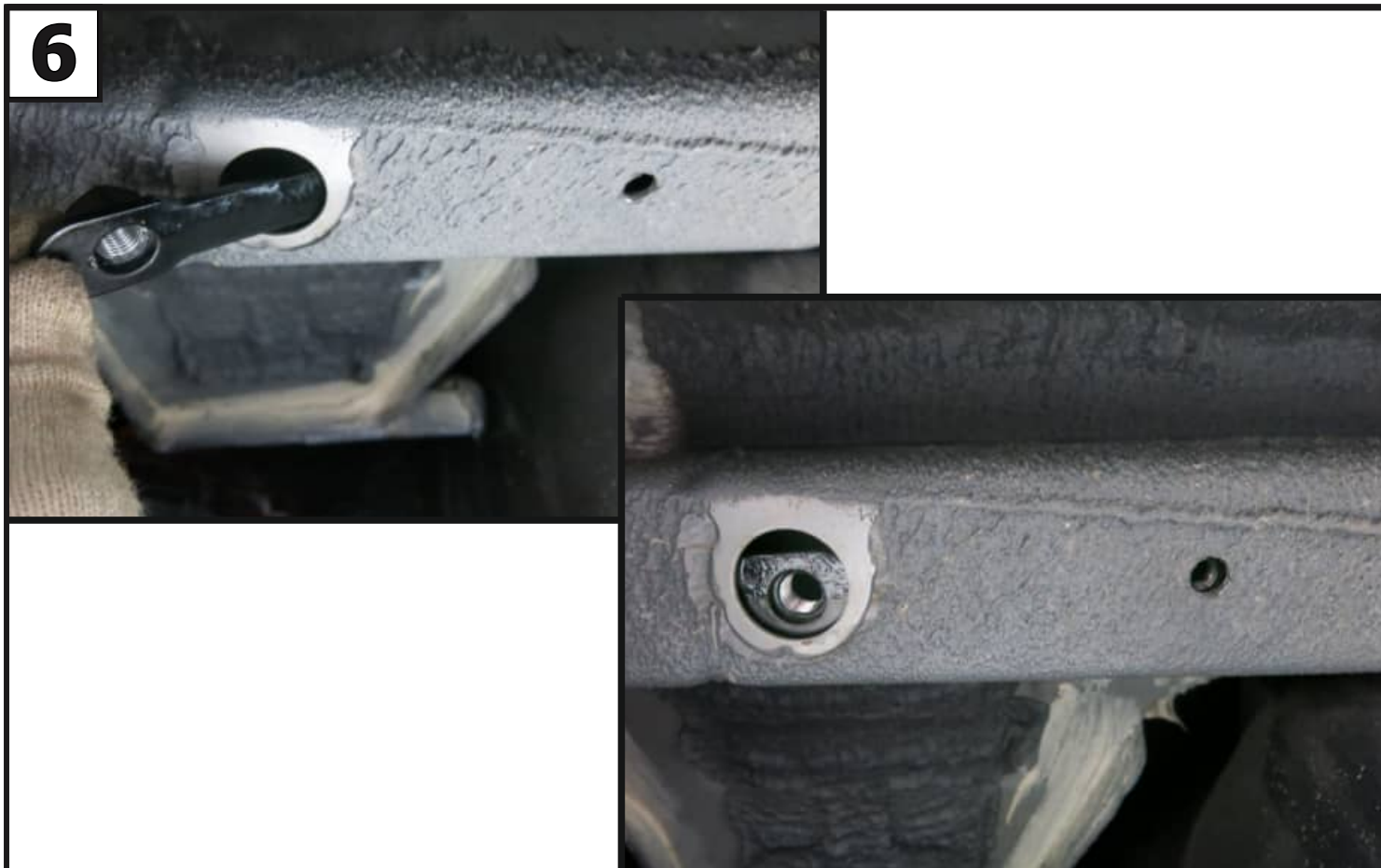
4



Снять резиновые заглушки с отверстий левого и правого лонжеронов.

5

В левом лонжероне рассверлить до 10,5мм третье отверстие от задней панели, которое находится на расстоянии 110 мм от центра большого отверстия.

6

Установить закладную (4) в левый лонжерон через отверстие 30мм и выставить её соосно резьбовой частью М10х1,25 с рассверленным отверстием.

7



Установить закладную (4) в правый лонжерон через отверстие 30мм.

8



Затем переместить закладную (4) назад к задней панели, выставив резьбовой частью М10х1,25 сосоно с малым отверстием лонжерона.

9



Закрепить правый кронштейн (3) к установленной закладной (4) в правый лонжерон болтом М10х1,25х35 (7) с шайбой 10 пружинных (11), 10 увел. (12) и болтом М12х1,25х40 с шайбой 12 пружинных (13), шайбой 12 (14).

10



Закрепить левый кронштейн (2) к установленной закладной (4) в левый лонжерон болтом М10х1,25х35 (7) с шайбой 10 пружинных (11), 10 увел. (12) и болтом М12х1,25х40 с шайбой 12 пружинных (13), шайбой 12 (14).

11



К установленным кронштейнам закрепить балку (1) с помощью болтов M12x1.25x40 (8), гаек M12x1,25 (10), шайб 12 пружинных (13) и шайб 12 увел. (14).

12



Затянуть все резьбовые соединения - сначала балку с кронштейнами, затем кронштейны к лонжеронам автомобиля. Моменты затяжки: M12=81 Нм, M10=47 Нм.

13



Установить кронштейн под розетку (5) и крюк (6) с помощью болтов M12x1.25x70 (9), шайб 12 пружинных (13), шайб 12 (14) и гаек M12x1.25 (10).

14



Затянуть все резьбовые соединения. Моменты затяжки: M12=81 Нм.