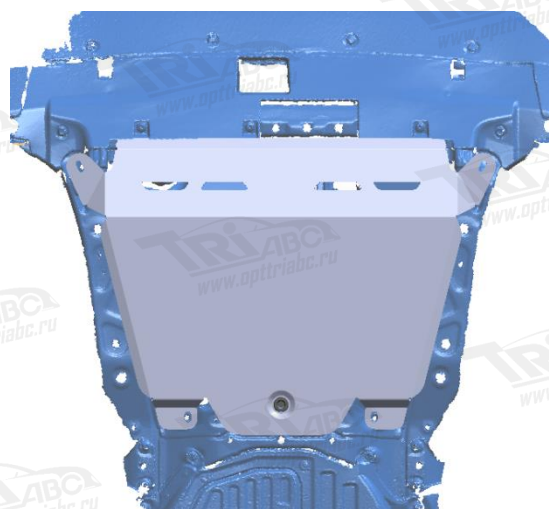
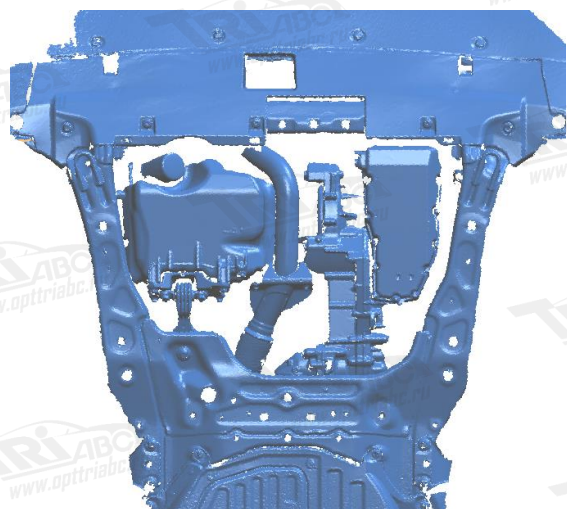
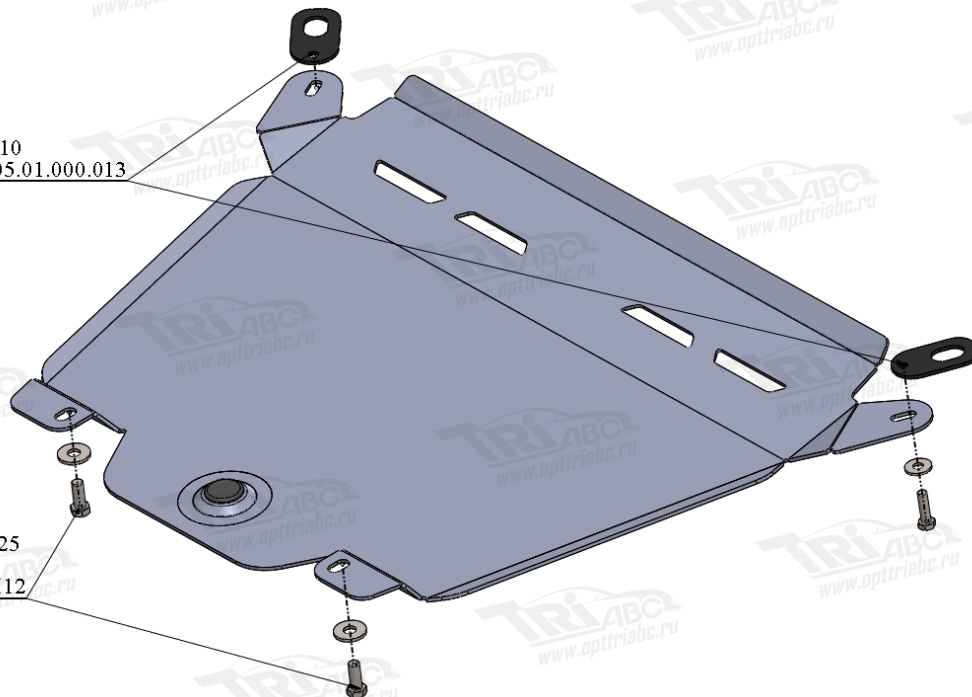


МАРКА, МОДЕЛЬ	МОДЕЛЬНЫЙ ГОД	ДВИГАТЕЛЬ	ТРАНСМИССИЯ	АРТИКУЛ
Honda CR-V	2015-	2.4	4wd	09.32ABC

Защита ДВС

Болт М10х35
Шайба М10
Шайба гровер М10
Закладная АВС.05.01.000.013

Болт М12х30х1,25
Шайба М12
Шайба гровер М12

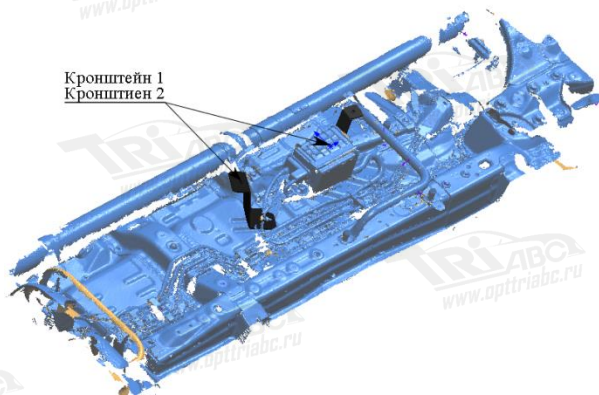
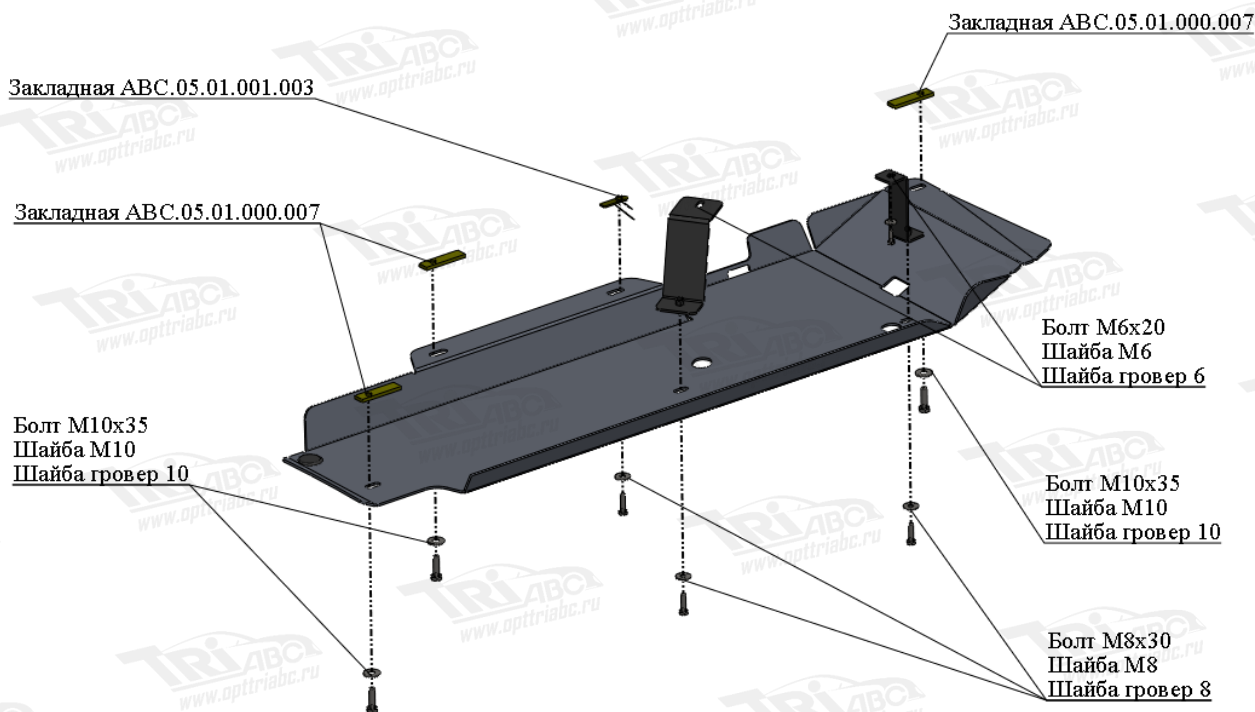


Порядок установки комплекта защиты:

1. Приложить защиту ДВС к подрамнику и определить точки крепления.
2. Установить защиту редуктора.
3. Все точки крепления затянуть.

Состав комплекта крепежа:

НАИМЕНОВАНИЕ	КОЛИЧЕСТВО	АРТИКУЛ
Болт	М10х35	2 шт.
	М12х30х1,25	2 шт.
Шайба увеличенная	М10	2 шт.
	М12	2 шт.
Шайба гровер	10	2 шт.
	12	2 шт.
Закладная планка	Проушина	2 шт.
		АВС.05.01.000.013

Защита днища

Состав комплекта крепежа:

НАИМЕНОВАНИЕ	КОЛИЧЕСТВО	Артикул	
Болт	M6x20	2 шт.	
	M8x30	3 шт.	
	M10x35	3 шт.	
Шайба увеличенная	M6	2 шт.	
	M8	3 шт.	
	M10	3 шт.	
Шайба гровер	6	2 шт.	
	8	3 шт.	
	10	3 шт.	
Закладная планка	M8x50	1 шт.	АВС.05.01.001.003
	M10x80	3 шт.	АВС.05.01.000.007

Порядок установки комплекта защиты:

1. Снять штатный пластиковый пыльник с левой стороны а/м.
2. Приложить защиту днища к кузову и определить точки крепления.
3. Установить закладные планки согласно схеме.
4. Установить кронштейны, болты крепления не затягивать.
5. Установить защиту днища.
6. Все точки крепления затянуть.

Защита Редуктора

Болт М8х30
Шайба М8
Шайба гровер 8
Закладная АВС.05.01.001.003

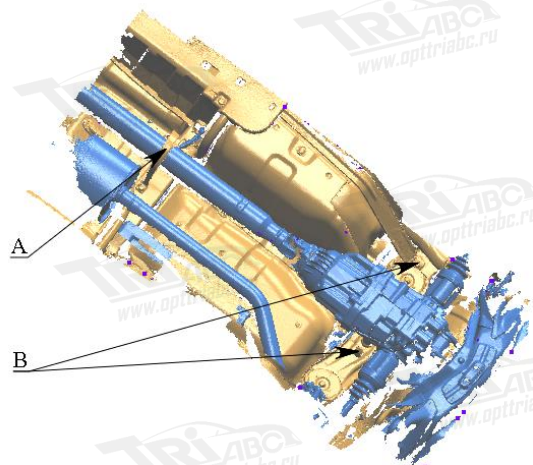
Болт М8х25
Шайба М8
Шайба гровер 8
2 отв.

Шагный болт
крепления бензобака

Болт М10х95
Шайба М10
Шайба гровер 10
Закладная АВС.05.01.000.007

Болт М8х25
Шайба М8
Шайба гровер 8
2 отв.

Болт М8х25
Шайба М8
Шайба гровер 8
2 отв.



A

B

Состав комплекта крепежа:

НАИМЕНОВАНИЕ	КОЛИЧЕСТВО	Артикул
Болт М8х25	6 шт.	
Болт М10х90	1 шт.	
Шайба М8	6 шт.	
Шайба увеличенная М10	1 шт.	
Шайба гровер 8	6 шт.	
Шайба гровер 10	1 шт.	
Закладная планка М10х80	1 шт.	АВС.05.01.000.007

Порядок установки комплекта защиты:

- Позиция А.** Снять страховочную скобу карданного вала и установить на ее место передний кронштейн.
- Позиция В.** Установить задний кронштейн.
- Установить защиту редуктора.
- Все точки крепления затянуть.