



Hyundai H1 2007-/ Starex 2007-

Тягово-сцепное устройство (ТСУ) съемный квадрат. Арт. 11041501

Комплектация

- A) Болт M10x20 -- 1 шт.
- B) Болт M10x40x1,25 -- 8 шт.
- C) Болт M12x45x1,25 с юбкой -- 4 шт.
- D) Болт M12x120x1,25 -- 4 шт.
- E) Гайка M10x1,25 -- 6 шт.
- F) Гайка M12x1,25 -- 4 шт.
- G) Шайба M10 -- 14 шт.
- H) Шайба M12 -- 8 шт.
- I) Шайба пружинная M10 -- 8 шт.
- J) Шайба пружинная M12 -- 4 шт.
- K) Шплинт игольчатый -- 1 шт.
- L) Палец гнутый -- 1 шт.
- M) Шар в сборе -- 1 шт.
- N) Закладная пластина для Starex -- 2 шт.
- O) Кронштейн угловой -- 2 шт.
- P) Кронштейн боковой -- 2 шт.
- Q) Кронштейн центральный -- 1 шт.
- R) Втулка L=85 -- 2 шт.
- S) Втулка L=88 -- 2 шт.

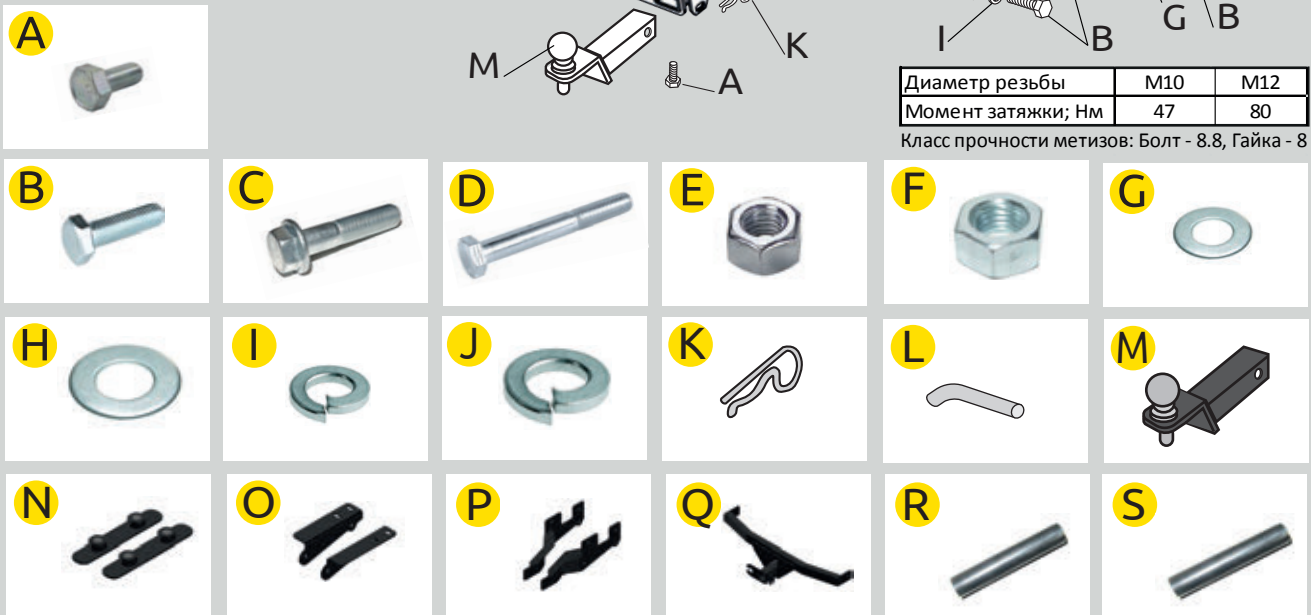
Требуемые инструменты

- A) Ключ трещотка на 17 мм
- B) Ключ рожковый на 17 мм
- B) Ключ трещотка на 19 мм
- Г) Ключ трещотка на 19 мм
- Д) Дрель со сверлом на 18 мм
- Е) Ключ на 38 мм



Диаметр резьбы	M10	M12
Момент затяжки; Нм	47	80

Класс прочности метизов: Болт - 8.8, Гайка - 8



Требования к установке:

- Не устанавливать изделие на другую марку и модель автомобиля;
- Не устанавливать изделие в места не предусмотренные данной инструкцией;
- Не подвергать изделие сварочным работам;
- Выполнять установку изделия строго руководствуясь данной инструкцией по установке.

Требования к эксплуатации:

- Не вставать на изделие;
- Не использовать изделие в качестве опоры для домкрата;
- Каждые 5 000 км подтягивать соед. элементы изделия;
- На неасфальтированном покрытии грузоподъемность сокращается в 2 раза а скорость не должна превышать 30 км/ч.

Изделие изготовлено из стали • Сцепка и расцепка прицепа к ТС возможна одним человеком, без применения специальных инструментов • Конструкция изделия обеспечивает выполнение сохранности характеристик и функционирование после замены изнашивающихся деталей. Изнашиваемые детали взаимозаменяемы • Ограничения на использование механического сцепного устройства и его элементов см. в данной инструкции • Усиление зоны крепления при установке изделия на ТС не требуется При установке изделия на автомобиль шаровый наконечник не ухудшает видимость и не закрывает задний номерной знак.

Габаритные размеры изделия: 1251x810x453 мм.
Присоединительный размер: 882 мм.
Высота установки: 400 мм.
Максимальные углы поворота при установке изделия на ТС составляют:
- в горизонтальной плоскости - 80 град.
- в вертикальной плоскости - 35 град.
Пространственное положение шарового наконечника регламентировано ГОСТом Р 41.55-2005.

Фаркоп не предназначен для установки багажных платформ с креплением на шар, использовать платформу под американский квадрат.
При установке изделия на ТС расстояние от центра шарового наконечника до вертикальной плоскости проходящей через наиболее удаленную назад крайнюю точку оборудования составляет 90 мм.

ГАРАНТИЙНЫЙ ТАЛОН
ООО «ПТ ГРУПП»

адрес: 445000, Самарская обл.
г. Тольятти, ул. Вокзальная 102А,
строение 1.

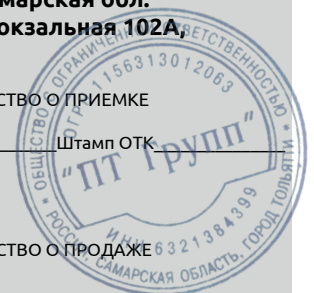
СВИДЕТЕЛЬСТВО О ПРИЕМКЕ

Дата упаковки _____ Штамп ОТК _____

СВИДЕТЕЛЬСТВО О ПРОДАЖЕ

Дата продажи _____ Штамп магазина _____

Гарантийный срок 12 месяцев с даты розничной продажи.
Сохраняйте гарантийный талон в течении всего гарантийного срока.



ШАГ 1. Снимите запасное колесо. Отыщите в задних лонжеронах четыре тех. отверстия и вставьте в них болты М12х120 сквозь лонжероны, шляпками болтов наружу автомобиля. Для установки усиливающих втулок рассверлите сверлом на 18мм внутренние отверстия лонжеронов. При установке на Starex установите закладные пластины (поз. N) в большое отв. лонжерона.



ШАГ 2. Установите боковые кронштейны и закрепите их с помощью гаек М12 через шайбы на 12 с двух сторон лонжерона и шайбы на 12 пружинные. Кронштейны не затягивайте.



ШАГ 3. Установите центральный кронштейн, совместив отверстия в кронштейне центральном с отверстиями в боковых кронштейнах и соедините всё с помощью болтов М10х40х1,25, гаек М10х1,25, шайб на 10 и шайб пружинных на 10.



ШАГ 4. Для установки угловых кронштейнов, вставьте в технологические отверстия лонжеронов закладные пластины с гайками М12. Установите угловые кронштейны и соедините всё с помощью метизов из комплекта поставки, согласно схемы.



ШАГ 5. Затяните все резьбовые соединения. Установите шар в сборе. Зафиксируйте шар пальцем для фаркопа и проденьте в него шплинт. Затяните нижний винт крепления М10х20. Установка завершена.



Тип шара «Е»; Тип соединения: шаровый; Диаметр сцепного шара: 50 мм.; Масса комплекта ТСУ 11041501: 23 кг.

ТСУ HYUNDAI H1 / Starex	Артикул	D(кН)	S(кг)	T(кг)	C(кг)	A(кг)
	11041501	12,8	100	3030	750/2300*	2500

$D = (g \cdot T \cdot A) / (T + A)$ - горизонтальная сила, действующая между тягачом и прицепом; S - статическая вертикальная нагрузка на шар; T - технически допустимая максимальная масса тягача; C - допустимая масса прицепа по данным автопроизводителя (*для прицепа оборудованного тормозами);
 A - максимальная масса прицепа по данным производителя ТСУ.

Тягово-сцепное устройство (HYUNDAI H1/ Starex) предназначено для сцепки легкового автомобиля с буксируемым прицепом полной массой до 2500 кг. Скорость автопоезда не должна превышать 80 км/ч. Рекомендуемая заводом-автопроизводителем масса прицепа 750/2300 кг* (*для прицепа, оборудованного тормозами)

телефон технической службы поддержки

8 (800) 200 77 92

(звонок по России бесплатный)

www.ptuning.ru

ООО «ПТ ГРУПП»

адрес: г. Тольятти, ул. Вокзальная 102А.

**СЕРТИФИКАТ СООТВЕТСТВИЯ**№ ЕАЭС RU C-RU.АИ24.В.00310/20Серия **RU** № **0179500**

ОРГАН ПО СЕРТИФИКАЦИИ продукции общества с ограниченной ответственностью «Симбирский центр сертификации». Место нахождения: 432030, РОССИЯ, Ульяновская область, г. Ульяновск, ул. Маяковского, 38. Адрес места осуществления деятельности: 432030, РОССИЯ, Ульяновская область, г. Ульяновск, ул. Маяковского, 38, офис 1. Регистрационный номер RA.RU.11AI24 от 10.03.2015. Телефон: +78422674703, адрес электронной почты: certif73@mail.ru.

ЗАЯВИТЕЛЬ Общество с ограниченной ответственностью «ПТ ГРУПП». Место нахождения: 445000, Российская Федерация, Самарская область, город Тольятти, улица Вокзальная, дом 102А, строение 1, офис 5. Адрес места осуществления деятельности: 445000, Российская Федерация, Самарская область, город Тольятти, улица Вокзальная, дом 102А. ОГРН: 1156313012063. Телефон: +78482692441. Адрес электронной почты: buh@ptuning.ru.

ИЗГОТОВИТЕЛЬ Общество с ограниченной ответственностью «ПТ ГРУПП». Место нахождения: 445000, Российская Федерация, Самарская область, город Тольятти, улица Вокзальная, дом 102А, строение 1, офис 5. Адрес места осуществления деятельности по изготовлению продукции: 445000, Российская Федерация, Самарская область, город Тольятти, улица Вокзальная, дом 102А.

ПРОДУКЦИЯ Тягово-сцепные устройства шарового типа, предназначенные для буксировки легких прицепов автомобилями российского и иностранного производства категорий М1, М1G по дорогам общего пользования согласно приложению, бланк № 0684805.

Продукция изготовлена в соответствии с ТУ 29.32.20-005-42540118-2018 «Тягово-сцепные устройства. Технические условия». Серийный выпуск.

КОД ТН ВЭД ЕАЭС 8708 29 900 9

СООТВЕТСТВУЕТ ТРЕБОВАНИЯМ

Технического регламента Таможенного союза ТР ТС 018/2011 «О безопасности колесных транспортных средств».

СЕРТИФИКАТ СООТВЕТСТВИЯ ВЫДАН НА ОСНОВАНИИ

Протоколов испытаний от 13.03.2020 № 62, от 13.03.2020 № 63, от 23.03.2020 № 87, от 23.03.2020 № 88, 23.03.2020 № 89 Объединенного испытательного центра Общества с ограниченной ответственностью «ЕвразэсТест», регистрационный номер РОСС RU.0001.10TP01; акта о результатах анализа состояния производства от 03.03.2020 № 37. Схема сертификации: 1с.

ДОПОЛНИТЕЛЬНАЯ ИНФОРМАЦИЯ

Применяемые документы: Правила ООН № 55-01 «Единообразные предписания, касающиеся официального утверждения механических сцепных устройств составов транспортных средств». Условия хранения изделий 3 (ЖЗ) по ГОСТ 15150, срок хранения изделий - 3 года при соблюдении условий хранения, срок службы изделий - 5 лет с момента продажи.

СРОК ДЕЙСТВИЯ С 26.03.2020 **ПО** 25.03.2024
ВКЛЮЧИТЕЛЬНО

Руководитель (уполномоченное лицо) органа по сертификации

Эксперт (эксперт-аудитор) (эксперты (эксперты-аудиторы))



Маслова Ульяна Викторовна

Гаспарян Георгий Сергеевич

ПРИЛОЖЕНИЕ

К СЕРТИФИКАТУ СООТВЕТСТВИЯ № ЕАЭС RU C-RU.АИ24.В.00310/20

Серия **RU** № **0684805**

Сведения о продукции, на которую выдан сертификат соответствия

Код ТН ВЭД ЕАЭС	Полное наименование продукции, сведения о продукции, обеспечивающие её идентификацию (тип, марка, модель, артикул и др.)	Наименование и реквизиты документа (документов), в соответствии с которыми изготовлена продукция
8708 29 900 9	06041502 Тягово-сцепное устройство съемный квадрат KIA Sportage 2010-2015; 09061502 Тягово-сцепное устройство съемный квадрат Toyota Rav4 2019-; 11041501 Тягово-сцепное устройство съемный квадрат Hyundai H-1 2007-/ Starex 2007-; 18021501 Тягово-сцепное устройство съемный квадрат с нержавеющей накладкой Lexus NX 2014-; 23011501 Тягово-сцепное устройство съемный квадрат Mazda CX-5 2011-.	ТУ 29.32.20-005-42540118-2018 «Тягово-сцепные устройства. Технические условия».

Руководитель (уполномоченное лицо) органа по сертификации

Эксперт (эксперт-аудитор)
(эксперты (эксперты-аудиторы))

(подпись)
(подпись)



Маслова Ульяна Викторовна
(Ф.И.О.)

Гаспарян Георгий Сергеевич
(Ф.И.О.)