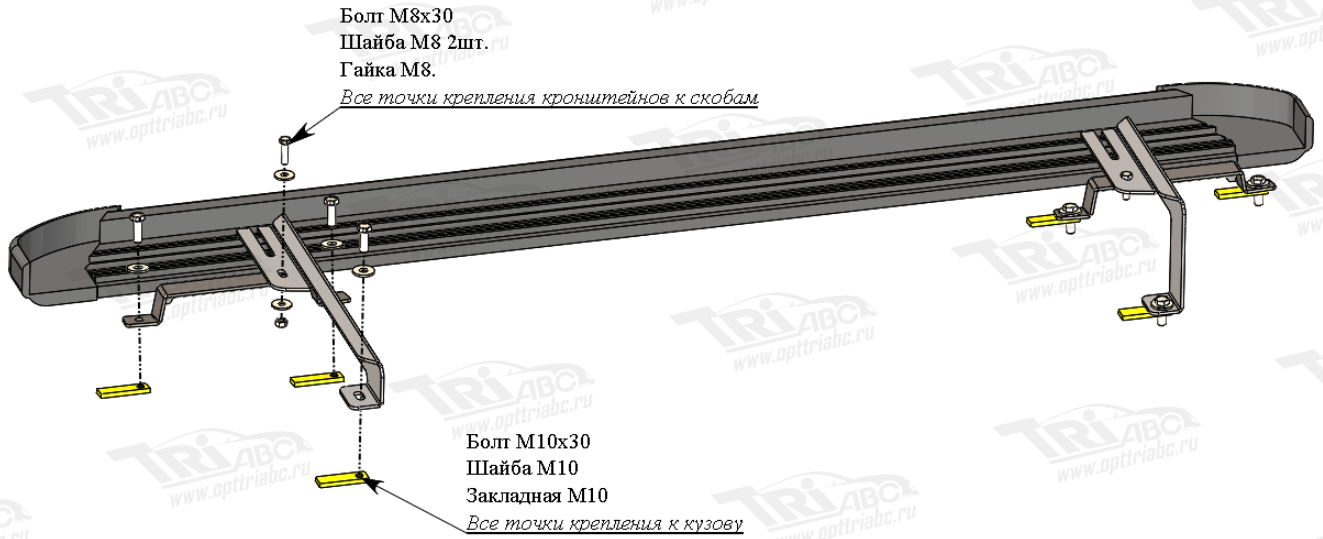


Боковые подножки



Порядок установки комплекта порогов

1. Приложить кронштейны к кузову и определить точки крепления.
2. Установить закладные планки согласно схеме.
3. Установить кронштейны.
4. Установить подножки. Крепить при помощи болтов М8х20 и гаек М8.
5. Отрегулировать положение подножек.
6. Все точки крепления затянуть (М10-50 Нм, М8-30 Нм, М6-10 Нм). Использование пневмоинструмента запрещено.

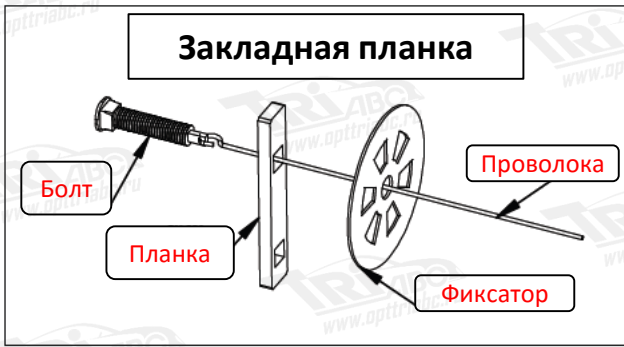


Состав комплекта крепежа

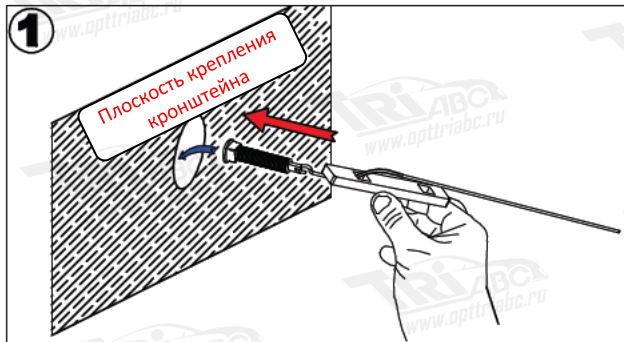
НАИМЕНОВАНИЕ	КОЛИЧЕСТВО	АТИКУЛ
Болт	М8х30	4 шт.
	М10х30	12 шт.
Шайба	М8	8 шт.
	М10	12 шт.
Гайка	М8	4 шт.
Закладная	М10	12 шт. ABC...035



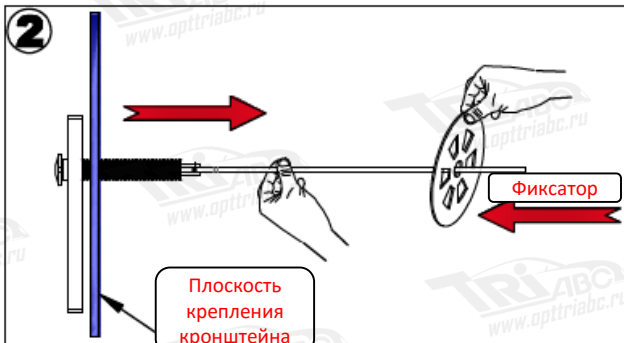
Схема установки закладных планок



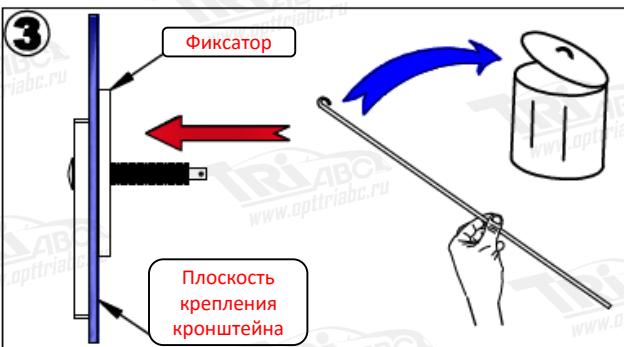
Соберите закладную планку согласно схеме.



Вставьте в крепежное отверстие болт с надетой на проволоку планкой.



Потяните за проволоку. Болт и планка встанут в рабочее положение. Фиксатором зафиксируйте закладную планку.



Отсоедините проволоку и утилизируйте её.



Установите кронштейн крепления боковой подножки.