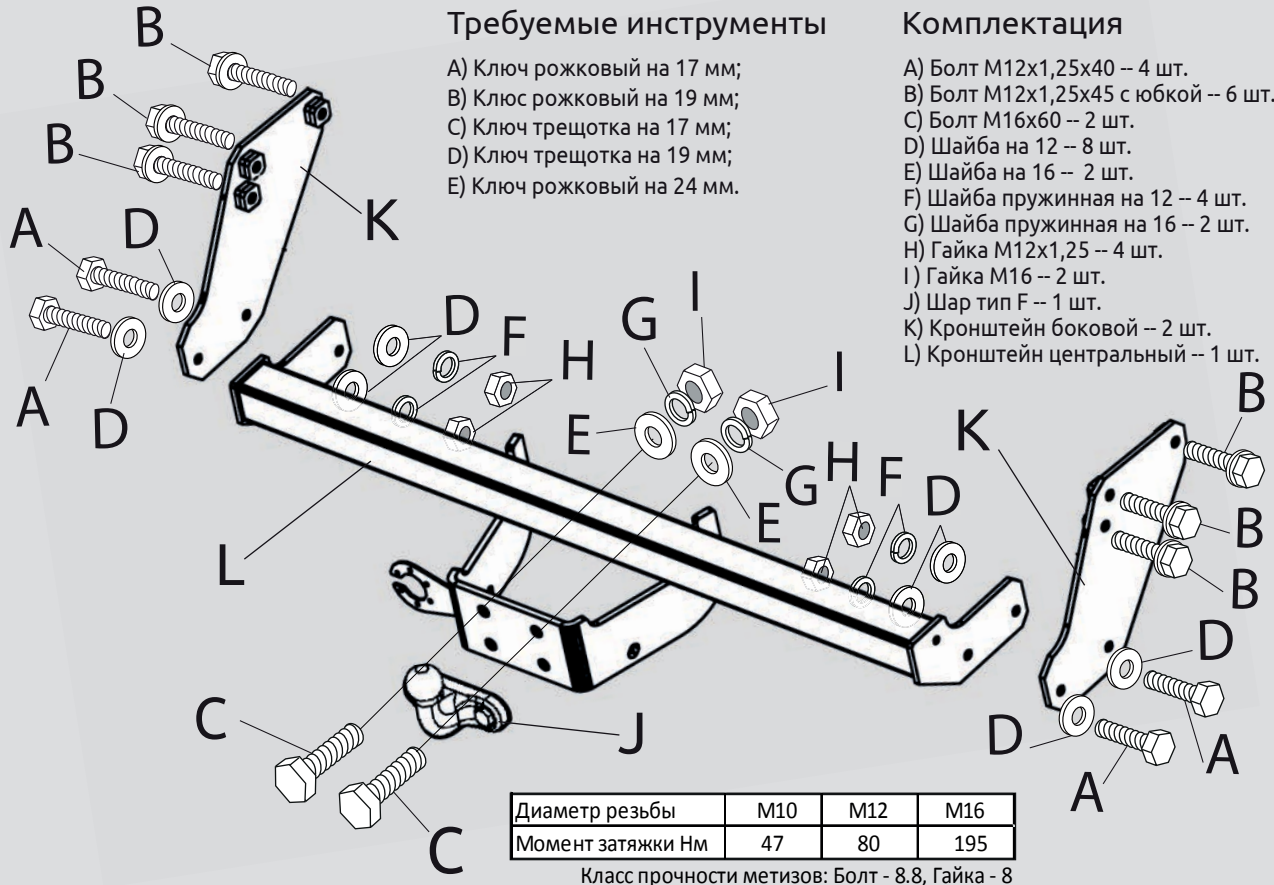




GWM  
Wingl 7 2020 -

Тягово-цепное устройство (ТСУ)  
съемный квадрат тип «F» Арт.GWW991102



**Требования к установке:**

- Не устанавливать изделие на другую марку и модель автомобиля;
- Не устанавливать изделие в места не предусмотренные данной инструкцией;
- Не подвергать изделие сварочным работам;
- Выполнять установку изделия строго руководствуясь данной инструкцией по установке.

**Требования к эксплуатации:**

- Не вставлять на изделие;
- Не использовать изделие в качестве опоры для домкрата;
- Каждые 5 000 км подтягивать соед. элементы изделия;
- На неасфальтированном покрытии грузоподъемность сокращается в 2 раза а скорость не должна превышать 30 км/ч.

Изделие изготовлено из стали • Сцепка и расцепка прицепа к ТС возможна одним человеком, без применения специальных инструментов • Конструкция изделия обеспечивает выполнение сохранности характеристик и функционирование после замены изнашивающихся деталей. Изнашиваемые детали взаимозаменяемы • Ограничения на использование механического сцепного устройства и его элементов см. в данной инструкции • Усиление зоны крепления при установке изделия на ТС не требуется При установке изделия на автомобиль шаровый наконечник не ухудшает видимость и не закрывает задний номерной знак.

Габаритные размеры изделия: 1200x654x309 мм.  
 Присоединительные размер: 1180 мм.  
 Высота установки: 480 мм.  
 Максимальные углы поворота при установке изделия на ТС составляют:  
 - в горизонтальной плоскости - 75 град.  
 - в вертикальной плоскости - 35 град.  
 Пространственное положение шарового наконечника регламентировано ГОСТом Р 41.55-2005.

Фаркоп не предназначен для установки багажных платформ с креплением непосредственно на шар, использовать платформу под американский квадрат.  
 При установке изделия на ТС расстояние от центра шарового наконечника до вертикальной плоскости проходящей через наиболее удаленную назад крайнюю точку оборудования составляет 110 мм.

**ГАРАНТИЙНЫЙ ТАЛОН  
ООО «ПТ ГРУПП»**

адрес: 445000, Самарская обл.  
 г. Тольятти, ул. Вокзальная 102А,  
 строение 1.

СВИДЕТЕЛЬСТВО О ПРИЕМКЕ

Дата упаковки \_\_\_\_\_ Штамп ОТК \_\_\_\_\_

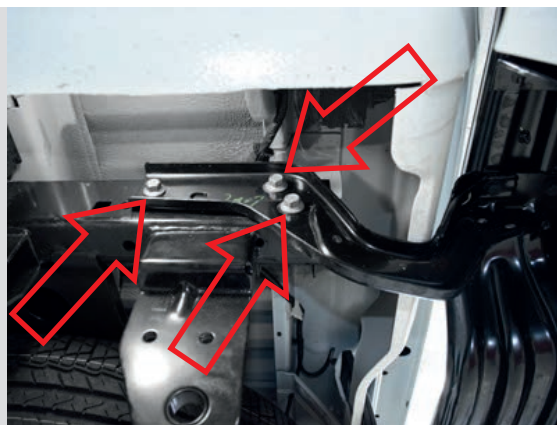
СВИДЕТЕЛЬСТВО О ПРОДАЖЕ

Дата продажи \_\_\_\_\_ Штамп магазина \_\_\_\_\_

Гарантийный срок 12 месяцев с даты розничной продажи.  
 Сохраняйте гарантийный талон в течении всего гарантийного срока.

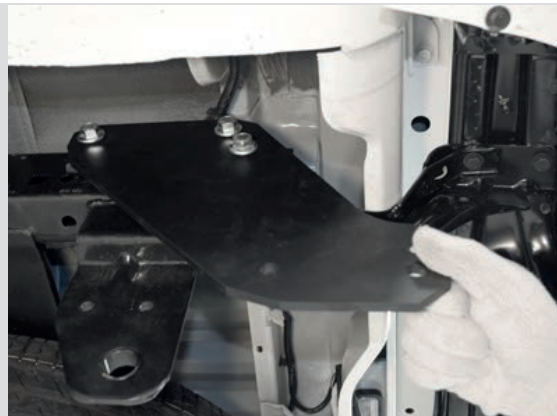


**ШАГ 1.** Открутите три штатных винта крепления кронштейна бампера (отмечены красными стрелками).



**ШАГ 2.** Установите кронштейн боковой, совместив отверстия кронштейна с резьбовыми отверстиями крепления кронштейна бампера. Соедините всё с помощью трёх болтов M12x1,25x45 с юбкой из комплекта поставки. Повторите на другой стороне автомобиля. Соединения не затягивайте.

Установите кронштейн центральный, совместив отверстия кронштейна с отверстиями боковых кронштейнов. Соедините всё с помощью болтов M12x1,25,40 через шайбы на 12 с двух сторон и шайбы пружинные на 12, гайками M12x1,25. Соединения не затягивайте.



**ШАГ 3.** Отрегулируйте положение центрального кронштейна относительно бампера автомобиля, обеспечив минимальный зазор 10 мм. Затяните все резьбовые соединения начиная с боковых кронштейнов. Установите съемный шар и закрепите его болтами M16x60 через шайбы на 16 и шайбы пружинные на 16 с помощью гаек M16.



Тип шара «F»; Тип соединения: шаровый; Диаметр сцепного шара: 50 мм.; Масса комплекта TCU GWW991102: 25,3 кг.

TCU GWM Winkl 7	Артикул	D(кН)	S(кг)	T(кг)	C(кг)	A(кг)
		GWW991102	14,6	130	2725	0/0*

**D**=  $(g \cdot T \cdot A) / (T + A)$  - горизонтальная сила, действующая между тягачом и прицепом; **S** - статическая вертикальная нагрузка на шар; **T** - технически допустимая максимальная масса тягача; **C** - допустимая масса прицепа по данным автопроизводителя (\*для прицепа оборудованного тормозами); **A** - максимальная масса прицепа по данным производителя TCU.

**Тягово-сцепное устройство ( GWM Winkl 7 ) предназначено для сцепки легкового автомобиля с буксируемым прицепом полной массой до 3300 кг. Скорость автопоезда не должна превышать 80 км/ч. Рекомендуемая заводом-автопроизводителем масса прицепа не регламентирована\***

#### Требования к эксплуатации изделия:

Периодически очищайте поверхность детали от грязи и пыли, не пользуясь абразивными материалами, кислотными и щелочными очищающими составами, удаляйте снег и грязь, чтобы поверхность детали оставалась сухой и чистой. При небольших повреждениях покрытия обработайте деталь преобразователем ржавчины и аккуратно покрасьте место повреждения подходящей краской.

Производитель гарантирует соответствие изделия характеристикам, указанным в паспорте, в течение гарантийного срока, при соблюдении требований по установке и эксплуатации. Гарантия снимается, если дефекты возникли по вине потребителя или третьих лиц, в результате нарушения правил транспортировки, хранения, монтажа, условий эксплуатации, а так же внесении изменений и доработок в конструкцию без согласования с производителем. Производитель не несёт ответственности за нанесение ущерба имуществу третьих лиц в результате неправильного хранения и эксплуатации изделия.

**телефон технической службы поддержки**

**8 (800) 200 77 92**

(звонок по России бесплатный)

**www.ptuning.ru**

**ООО «ПТ ГРУПП»**

адрес: г. Тольятти, ул. Вокзальная 102А.