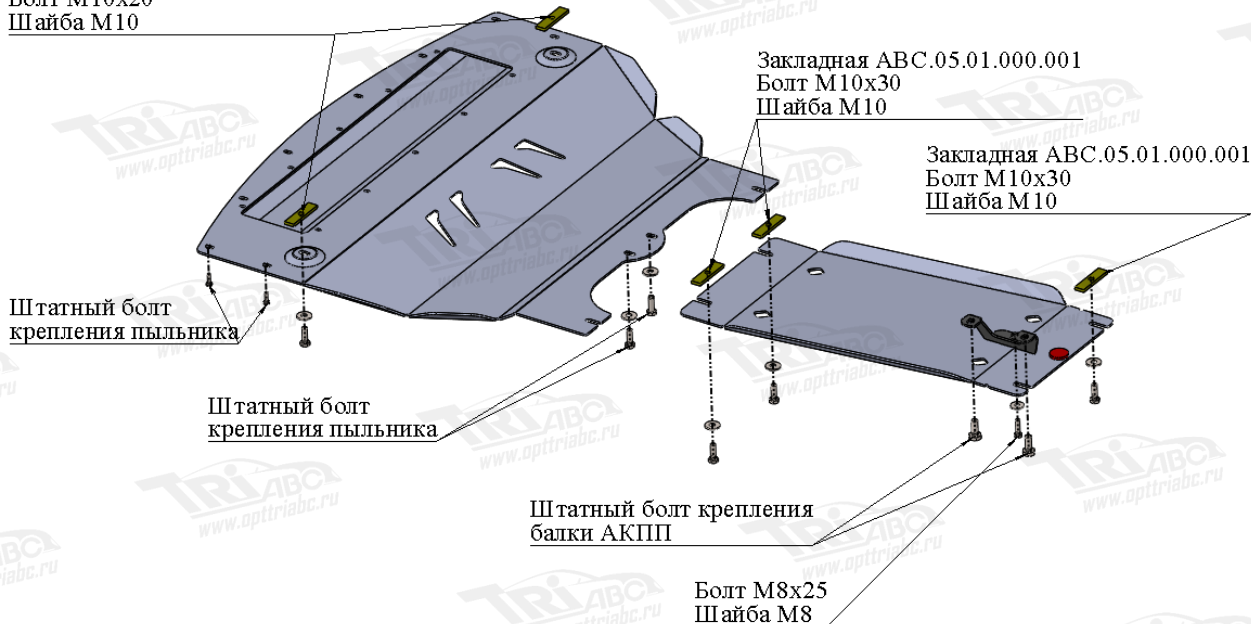


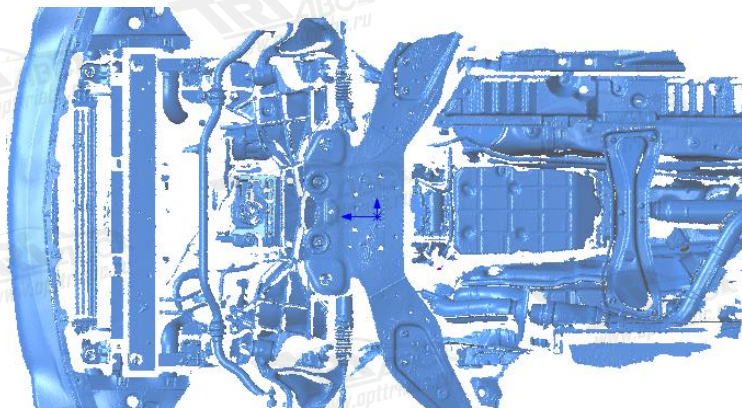
МАРКА, МОДЕЛЬ	МОДЕЛЬНЫЙ ГОД	ДВИГАТЕЛЬ	ТРАНСМИССИЯ	АРТИКУЛ
Infiniti Q50	2014-	2,0	все	15.28ABC

Защита ДВС и КПП

Закладная АВС.05.01.000.001
Болт М10х20
Шайба М10



1. Снять штатные пластиковые пыльники ДВС и АКПП
2. Приложить защиту к кузову автомобиля и определить точки крепления.
3. Установить закладные планки.
4. Установить кронштейн защиты АКПП.
5. Установить защиту ДВС и КПП.
6. Все точки крепления затянуть (М10-50 Нм, М8-30 Нм, М6-10 Нм). Использование пневмоинструмента запрещено.



Состав комплекта крепежа:

НАИМЕНОВАНИЕ	КОЛ.	АРТИКУЛ
Болт	М8х25	1 шт.
	М10х20	2 шт.
	М10х30	3 шт.
Шайба увеличенная	М8	1 шт.
	М10	5 шт.
Шайба гровер	8	1 шт.
	10	5 шт.
Закладная планка	М10	5 шт.
		АВС.05.01.000.001

