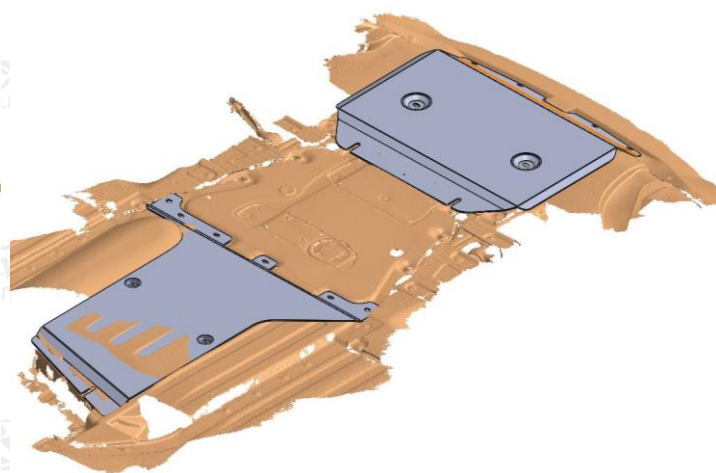
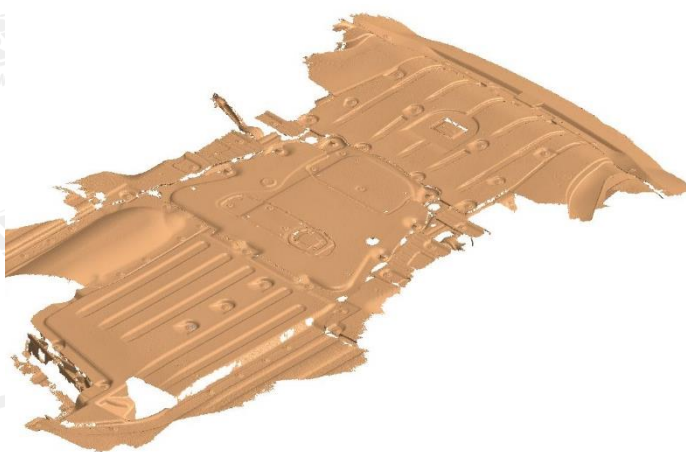
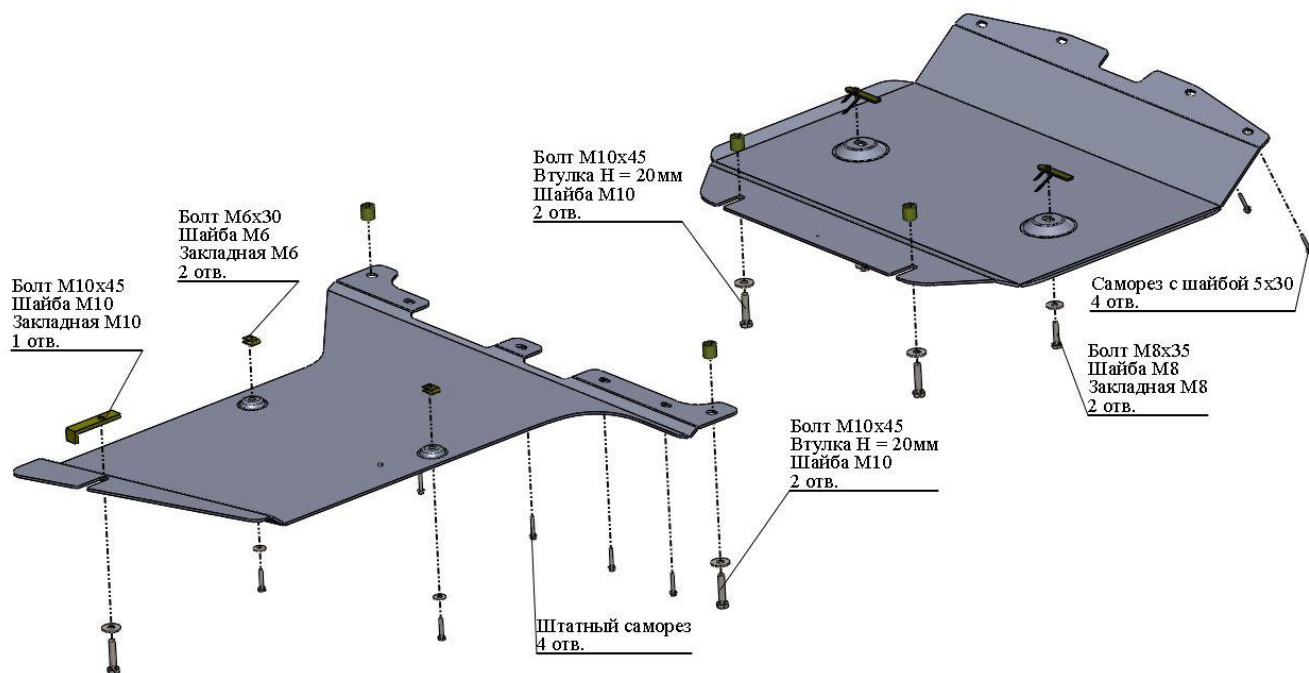


## Защита ДВС и АКПП



### Порядок установки.

1. Приложите комплект защиты к кузову автомобиля и определите точки крепления.
2. В переднем пыльнике автомобиля потребуется вырезать два отверстия под крепеж защиты. Для этого установите защиту на задние точки крепления, а также закрепите саморезами к переднему бамперу. Отметьте места вырезов, снимите защиту и сделайте вырезы.
3. Установите закладные планки согласно схеме.
4. Установите защиту.
5. Все точки крепления необходимо затянуть (М10-50 Нм, М8-30 Нм, М6-10 Нм). Использование пневмоинструмента запрещено.

### Состав комплекта крепежа

НАИМЕНОВАНИЕ	КОЛИЧЕСТВО	Артикул	
Болт	М6х35	2 шт.	
	М8х35	2 шт.	
	М10х45	5 шт.	
Шайба	М6	2 шт.	
	М8	2 шт.	
	М10	5 шт.	
Втулка	Н = 20	4 шт.	
Саморез с шайбой	5х30	4 шт.	
Закладная	М6	2 шт.	ABC..073
	М8х70	2 шт.	ABC..044
	М10х90	1 шт.	ABC..002