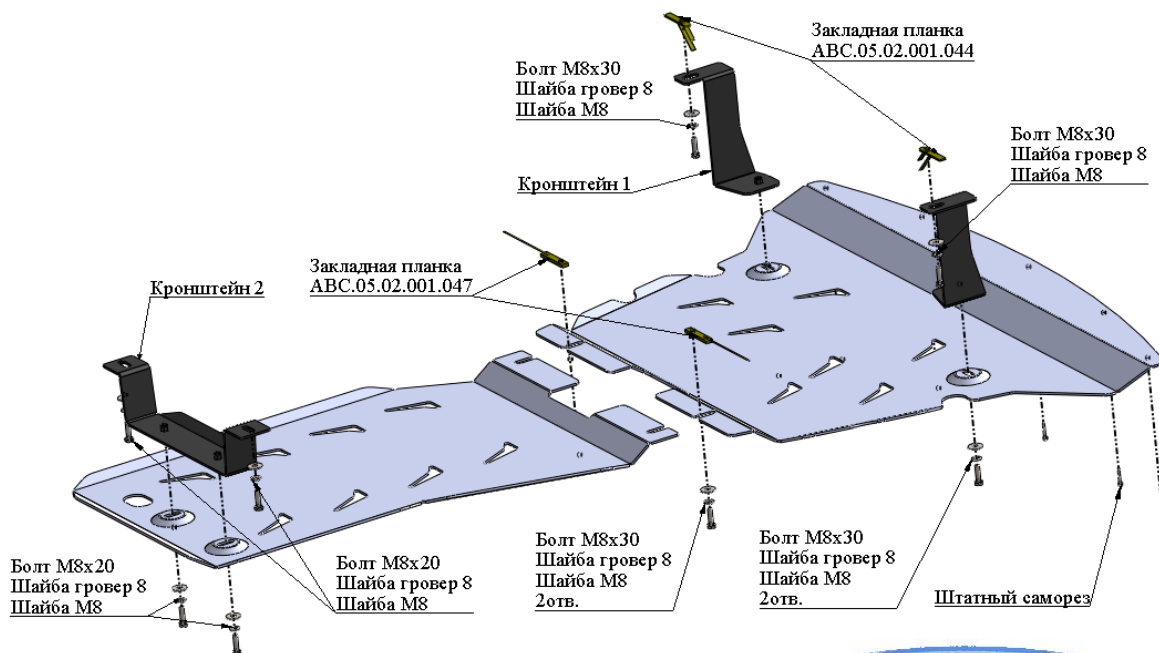
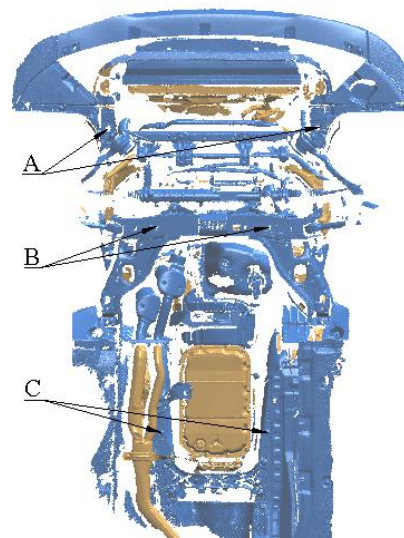


МАРКА, МОДЕЛЬ	МОДЕЛЬНЫЙ ГОД	ДВИГАТЕЛЬ	ТРАНСМИССИЯ	АРТИКУЛ
BMW X1	2011	1.8i	АТ RWD	34.05АВС



Порядок установки комплекта защиты:

1. Снять штатный пластиковый пыльник.
2. Позиция А, установить **Кронштейны 1**, болты крепления не затягивать.
3. Позиция В, установить **Закладные планки**. Закладные планки заводят через торцевое отверстие балки подрамника, со стороны рычагов подвески.
4. Позиция С, установить **Кронштейн 2**, болты крепления не затягивать.
5. Установить защиту картера и трансмиссии.
6. Затянуть все точки крепления защиты и кронштейнов.



Состав комплекта крепежа:

НАИМЕНОВАНИЕ	КОЛИЧЕСТВО	АРТИКУЛ
Болт	М8×20	4 шт.
	М8×30	6 шт.
Шайба увеличенная	М8	10 шт.
	8	10 шт.
Закладная планка	М8х70	2 шт. АВС.05.02.001.044
	М8х70	2 шт. АВС.05.02.001.047

