

ОБОЗНАЧЕНИЕ ИЗДЕЛИЯ	НАИМЕНОВАНИЕ ИЗДЕЛИЯ
<b>1711-02</b> <b>1711-11</b> <b>1711-23</b>	<b>Рейлинги для автомобиля</b> <b>HAVAL F7 (2019-)</b>



### СООТВЕТСТВУЕТ ТРЕБОВАНИЯМ

ТР ТС 018/2011 «О безопасности колесных транспортных средств»  
ТУ 29.32.30-007-81846629-2019



### ШТАМП ОТК

### СВЕДЕНИЯ ОБ УПАКОВКЕ

### ПРЕДПРИЯТИЕ ИЗГОТОВИТЕЛЬ

ООО «АПС»,  
ИНН 6321191196,  
Россия, 445043, г. Тольятти,  
ул. Коммунальная 39, офис 403

### КОНТАКТЫ

тел: (8484) 75-82-76, 75-82-77  
e-mail: info.aps163@mail.ru

**[www.aps163.ru](http://www.aps163.ru)**

## ИНФОРМАЦИЯ ОБ ИЗДЕЛИИ

Рейлинги предназначены для установки на автомобиль HAVAL F7. Выпуск с 2019г.

Рейлинги сертифицированы в составе автомобиля.

**Запрещено устанавливать данные рейлинги на иные модели автомобилей.**

Данная продукция разработана и произведена на предприятии ООО «АПС». Внешний вид, конструкция и способ установки являются интеллектуальной собственностью ООО «АПС». Продукция в целом, или отдельные ее части (за исключением стандартных деталей, например винтов, гаек и пр.) не могут быть заменены деталями с аналогичных устройств иных производителей, а так же не могут служить в качестве замены устройствам других производителей, или в качестве запасных частей к устройствам других производителей.

Рейлинги используются в гражданских целях для размещения и закрепления на них багажников, полезного груза, принадлежностей, дополнительных устройств и оборудования, перевозимых транспортным средством, а также для декоративного дополнения экстерьера автомобиля. На внутренней стороне профиля рейлингов имеется продольный паз для крепления багажников АПС с соответствующим типом крепления. Так же возможна установка багажников с креплениями охватывающими профиль рейлингов снаружи.

Для оценки совместимости с багажниками (поперечинами) других производителей, необходимо удостовериться в их совместимости. В ИНСТРУКЦИИ указаны размеры профиля под установку креплений багажников, а также максимально возможное расстояние между поперечинами багажников.

Перед установкой рейлингов на автомобиль, должны быть внимательно изучены:

- **ИНСТРУКЦИЯ ИЗДЕЛИЯ,**
- **ТРЕБОВАНИЯ БЕЗОПАСНОСТИ.**

Рейлинги в свободном состоянии имеют предварительное напряжение на прижим - это небольшой прогиб относительно изгиба крыши

Контроль точности расположения и прилегания рейлингов к поверхности крыши осуществляется при условии их полной установки и закрепления согласно ИНСТРУКЦИИ.

В момент затяжки винтов крепления допускается возникновение щелчков в пластиковых элементах рейлингов, что связано с особенностями их сборки, и не является показателем возникновения скрытых дефектов.

Рейлинги, установленные на крышу автомобиля, располагаются не параллельно друг другу, а с уменьшением расстояния по направлению к задней части, что обусловлено аэродинамическим строением кузовов автомобилей.

Небольшое отклонение от симметричности расположения рейлингов допускается.

Плотность примыкания контура обтекателей является допустимым, если зазор между обтекателем и крышей не превышает 0,8мм (толщина пластиковой карты)

Части рейлингов, расположенные в местах крепления к крыше, а также между ними не должны перемещаться под воздействием ручного усилия. Части рейлингов, выходящие за точки крепления (концы обтекателей) могут иметь перемещение при приложении усилия рук.

Оттенки цвета изделия, а также фактуры поверхностей могут визуально отличаться от представленных на сайте, в каталогах или демонстрационных моделях. На изделии допускаются следы от элементов крепления в ходе контрольной примерки на макете крыши автомобиля. Данная особенность не является дефектом или следствием вторичного использования изделия.

Видовыми поверхностями изделия являются те стороны, которые после установки рейлингов на автомобиль обращены фронтальными частями к смотрящему человеку, стоящему на земле. На невидовых поверхностях допускаются дефекты в виде рисок, ворсинок, неровностей, или включений другого цвета, если их размеры не более 0,5мм по ширине и 3мм по длине. Допускается не более трех дефектов на деталь с расстоянием не менее 0,5м между ними.

*Производитель оставляет за собой право вносить конструктивные изменения в продукцию, а также любые изменения, не ухудшающие характеристики устройств в целом, без предварительного уведомления. Информация, содержащаяся в печатной инструкции с товаром может отличаться от представленной на сайте [www.aps163.ru](http://www.aps163.ru)*

ОБОЗНАЧЕНИЕ ИЗДЕЛИЯ	НАИМЕНОВАНИЕ ИЗДЕЛИЯ
<b>1711-02</b> <b>1711-11</b> <b>1711-23</b>	<b>Рейлинги для автомобиля</b> <b>HAVAL F7 (2019-)</b>

## ВЕС НЕТТО РЕЙЛИНГОВ

**4 кг**

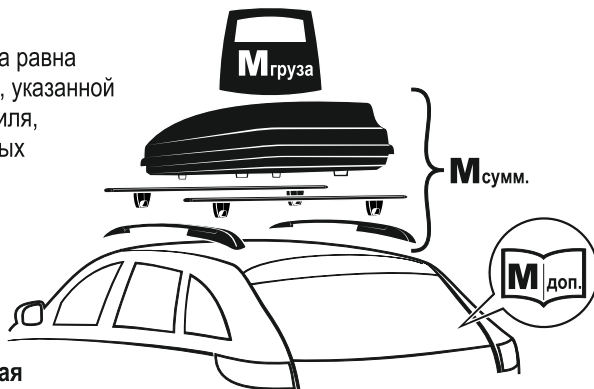
## ДОПУСТИМАЯ НАГРУЗКА НА КРЫШУ АВТОМОБИЛЯ

**50 кг** (согласно данным указанным в руководстве по эксплуатации автомобиля)

## МАССА ПЕРЕВОЗИМОГО ГРУЗА

### Определяется расчётным способом:

Максимальная масса перевозимого груза равна разности допустимой нагрузки на крышу, указанной в руководстве по эксплуатации автомобиля, и суммарной массы всех вспомогательных устройств, установленных на крыше автомобиля (рейлингов, багажников, боксов, креплений для велосипедов, лыж, сноубордов и прочего).



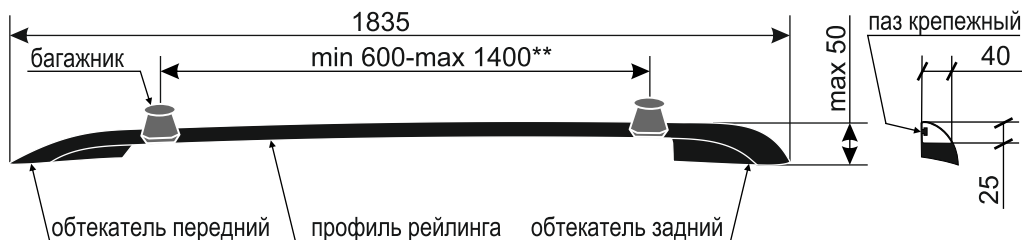
$$M_{\text{груза}} = M_{\text{допустимая}} - M_{\text{суммарная}}$$

## ГРУЗОПОДЪЕМНОСТЬ РЕЙЛИНГОВ

**46 кг** (максимально допустимая нагрузка на рейлинги)

## ГАБАРИТЫ РЕЙЛИНГОВ

условная схема\*

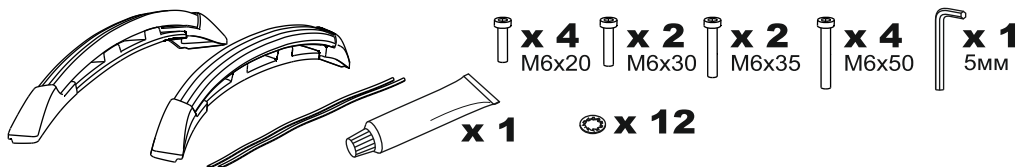


\*внешний вид изделия отличается от представленного на схеме

\*\* в зависимости от типа крепления поперечин багажников

## Комплектация

Рейлинг в сборе прав./лев. - 1 шт./1 шт.; Вставка профиля - 2 шт.; Кронштейны - 4 шт.; Винт М6х20 - 4 шт.; Винт М6х30 - 2 шт.; Винт М6х35 - 2 шт.; Винт М6х50 - 4 шт.; Шайба стопорная - 12 шт.; Ключ шестигранный 5мм - 1 шт.; Герметик-прокладка - 1 шт..



## Последовательность установки

**Установка должна производиться на чистом сухом автомобиле! Температура установки не ниже +5°C**

1. Демонтаж штатных рейлингов. На крыше автомобиля имеются пластиковые рейлинги. На верхней стороне рейлингов имеются по четыре прямоугольные заглушки с каждой стороны. Их необходимо демонтировать. В нишах под заглушками расположены крепежные болты с головкой под ключ 10мм. Болты необходимо выкрутить. Затем снять рейлинг, аккуратно отщелкнув крепление в передней части.

2. Разборка штатного рейлинга. Для установки новых рейлингов используется внутренняя несущая часть (молдинг). Перевернуть снятые рейлинги и выкрутить все винты крепления (8 штук на каждом рейлинге), используя ключ TORX T25. Затем аккуратно отсоединить защелки. Извлечь из заднего отверстия молдинга пластмассовую втулку.

**3. Произвести контрольную примерку рейлингов на крыше автомобиля:**

- Винтом из комплектации аккуратно прогнать все резьбы в крыше автомобиля, поскольку в них остался герметик, препятствующий свободному закручиванию винтов.

- Установить молдинг от штатного рейлинга на крышу автомобиля, совместив все отверстия и защелкнув его в передней части за крючок кузова.

- Расположить кронштейны из комплектации на молдинге, как показано на схеме. Передний кронштейн притянуть винтом М6х35 совместно со стопорной шайбой. Задний кронштейн притянуть винтом М6х30 совместно со стопорной шайбой. Для закручивания винтов используется ключ шестигранный 5мм из комплектации. **Момент затяжки винтов крепления 4Нм.**

- Расположить рейлинги поверх молдингов соответствующим образом. Задний обтекатель к краю расширяется, а передний сужается. Совместить отверстия на рейлингах и крыше.

- Установить в два центральных отверстия в профиле рейлинга винты М6х50 совместно со стопорными шайбами. Совместить свисающие концы винтов с отверстиями в крыше. Наживить данные винты на 1-2 оборота.

- Аккуратно установить винт М6х20 совместно со стопорной шайбой в заднее отверстие рейлинга. Наживить винт не затягивая.

- Таким же образом установить винт в передней части рейлинга.

- Затянуть винты крепления рейлинга последовательно, начиная с задней части.

- В процессе затягивания необходимо следить за правильной посадкой пластиковых обтекателей по геометрии кузова.

**Момент затяжки винтов крепления рейлингов 4Нм.**

**Убедившись в правильности установки, рейлинги и молдинги демонтировать и снять с крыши.**

4. Обработать резьбовые отверстия на кузове герметиком из комплектации.

Установить рейлинги повторно в той же последовательности как было описано в п.3 за исключением предварительной прогонки резьбы.

5. В верхний паз на профилях рейлингов необходимо установить эластичную вставку. Для этой цели, на профилях возле обтекателей есть технологические расширения, в которые необходимо завести эластичную вставку (стороной со срезанными запличками - "язычком") и за язычок вставки протянуть его вдоль всей длины профиля рейлинга. Концы профиля должны быть заправленными под обтекатели на 15-20мм. Излишки профиля перед заправкой под обтекатели обрезать до необходимой длины.

## Порядок демонтажа

Демонтаж рейлингов производится в обратной последовательности относительно установки.

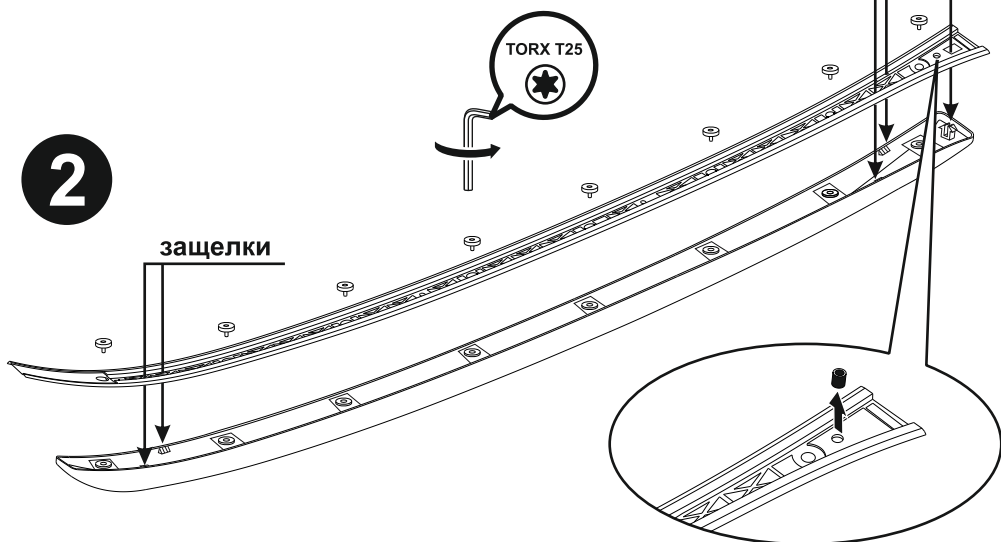
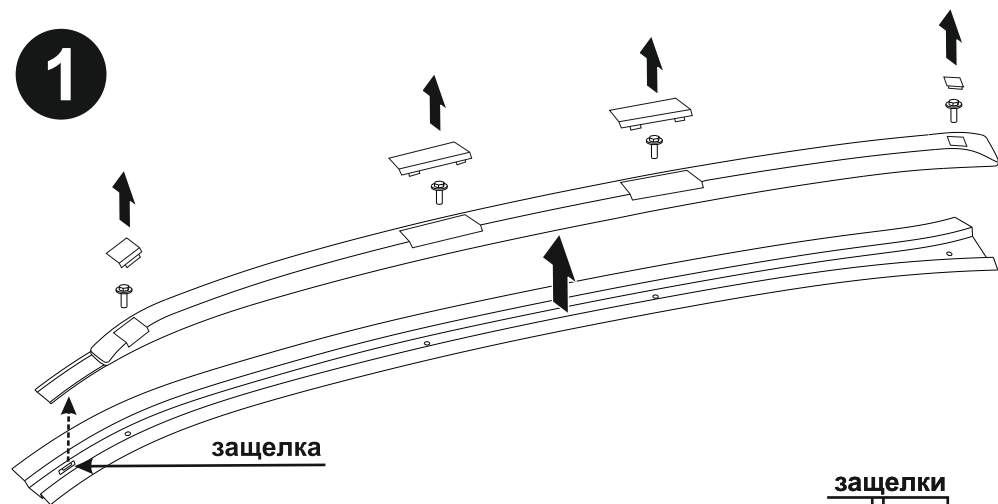
ОБОЗНАЧЕНИЕ ИЗДЕЛИЯ

НАИМЕНОВАНИЕ ИЗДЕЛИЯ

**1711-02**  
**1711-11**  
**1711-23**

**Рейлинги для автомобиля**  
**HAVAL F7 (2019-)**

СХЕМА УСТАНОВКИ



# СХЕМА УСТАНОВКИ

