

МАРКА, МОДЕЛЬ

Kia Optima

МОДЕЛЬНЫЙ ГОД

2016-

ДВИГАТЕЛЬ

Все

ТРАНСМИССИЯ

все

АРТИКУЛ

11.31K

Защита ДВС

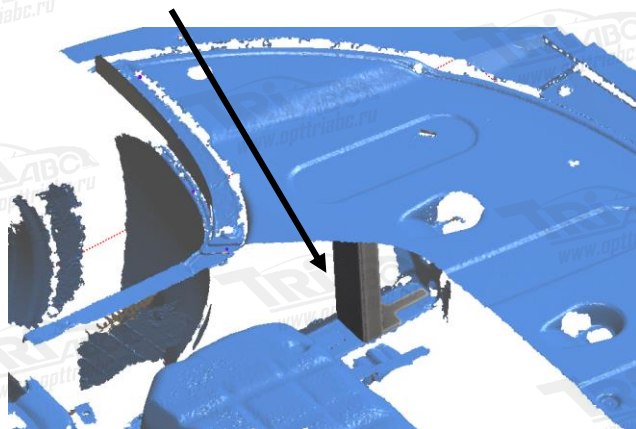
 Болт М10х30
Шайба М10
Закладная М10
2 отв.

 Болт М8х30
Шайба М8
2 отв.

 Болт М6х60
Шайба М6
2 отв.

 Болт М8х30
Шайба М8
Закладная М8
2 отв.

Место установки кронштейнов



Порядок установки комплекта защиты:

1. Полностью снять пыльник моторного отсека.
2. Установить передние кронштейны. Крепятся в передней части лонжеронов при помощи болтов М10 и закладных М10. При установке кронштейны необходимо сместить максимально вперед и в бок - наружу автомобиля. Болты крепления затянуть.
3. Установить пыльник моторного отсека и, используя фрезу, просверлить отверстия для крепления защиты к кронштейнам.
4. Приложить защиту и определить задние точки крепления.
5. Установить задние закладные М8 и наживить на два-три оборота болты М8.
6. Установить защиту и затянуть все точки крепления.
7. **ВНИМАНИЕ!** При использовании пневмоинструмента провести его регулировку согласно значениям (М6-5 Нм, М8-15 Нм, М10-25 Нм, М12-40 Нм).

Состав комплекта крепежа:

НАИМЕНОВАНИЕ		КОЛИЧЕСТВО	АРТИКУЛ
Болт	М6х60	2 шт.	
	М8х30	4 шт.	
	М10х30	2 шт.	
Шайба увеличенная	М6	2 шт.	
	М8	4 шт.	
	М10	2 шт.	
Шайба гровер	6	2 шт.	
	8	4 шт.	
	10	2 шт.	
Закладная	М8	2 шт.	АВС.05.01.001.044
	М10	2 шт.	АВС.05.02.001.055